

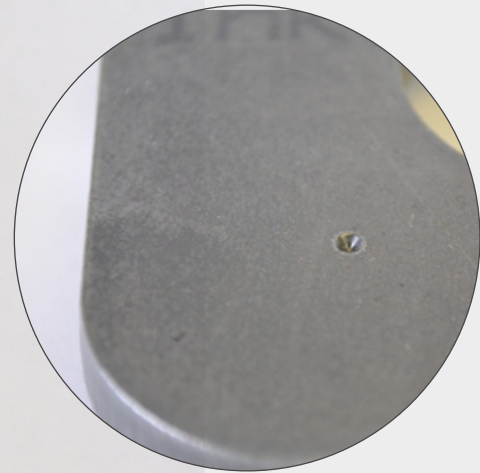
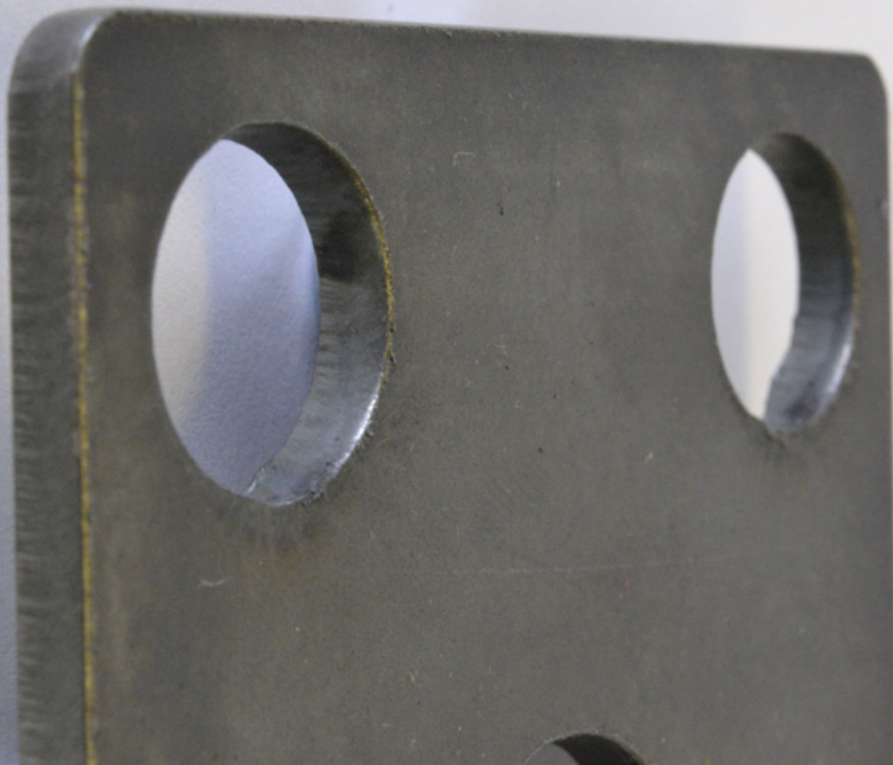


PNC-12 Extreme

Macchina al plasma/ossitaglio controllata da CNC
area di taglio effettiva 1500x3000 o 1000x1500

- Ingombro e manutenzione minimi
- Design robusto, flessibile e affidabile
- La soluzione di taglio all-in-one più economica
- Oltre 2.500 unità vendute in tutto il mondo

 **KOIKE**
Your cutting needs – achieved.



Marcatura a punzone con plasma

PNC-12 Extreme

PNC-12 Extreme è una macchina al plasma e/o ossitaglio a controllo CNC conveniente e con dimensioni contenute ma offre un'area di taglio effettiva 1500x3000 o 1000x1500. Il pacchetto standard contiene anche una licenza software CAD/CAM completa. Il sistema può essere ampliato con molte opzioni come il tuo sistema al plasma preferito, un banco da taglio, un filtro di aspirazione e molte altre.

La macchina può essere utilizzata come macchina solo plasma o ossitaglio, ma può anche essere dotata di entrambe le opzioni risultando uno strumento di taglio molto versatile e flessibile in grado di soddisfare tutte le vostre esigenze operative.

Clientela tipica / applicazioni

Imprese edili	Rinforzi HEB, pedane, fazzoletti e punzonatura
Cantieri navali	Piccole parti di riparazione dello scafo, golfari di sollevamento
Scuole tecniche	Per presentare agli studenti la progettazione delle parti, il nesting e il taglio CNC
Produzione di caldaie	Per scambiatori di calore e flange
Agricoltura	Per la riparazione e la produzione di macchine

Caratteristiche e vantaggi

Controllo D420

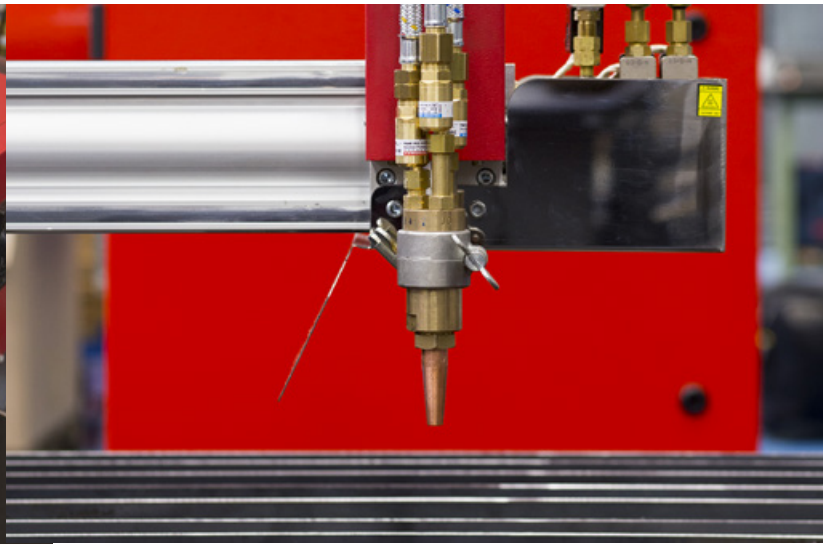
Il controllo sicuro del PNC richiede uno sforzo ed una formazione minimi per l'operatore se viene utilizzata una delle 47 forme standard personalizzabili. La maggior parte delle impostazioni sono preimpostate e non richiedono quasi nessuna regolazione.

- Per gli utenti più esigenti, forme infinite e nesting completi possono essere preparati off-line con il software KOIKE PNC CAM che fa parte della fornitura standard.
- Il D420 e il controllo dell'altezza della torcia (solo plasma) saranno di fronte all'operatore che effettua eventuali regolazioni o controlla comodamente la macchina.
- La tastiera a membrana resistente all'umidità può essere utilizzata anche con i guanti.
- Lingue disponibili: italiano, inglese, tedesco, spagnolo, portoghese, francese, olandese e russo.
- Certificazione CE.

Macchina per taglio plasma/ossitaglio



Controllo D420



Cannello ossitaglio

Taglio al plasma

Il PNC supporta i più aggiornati modelli di plasma ad aria come Powermax 45, 125, Powermax SYNC 65, 85 e 105 ma anche il Kjellberg CutFire 100i che può, oltre a tagliare, anche marcare per creare linee di saldatura e piegatura.

- Con il banco standard sono supportati tagli fino a 50 mm.
- Una delle caratteristiche del PNC è la capacità di punzonare con il plasma per lasciare un'intaccatura in una posizione preimpostata sulla lamiera per la successiva lavorazione, ad esempio con un trapano. Questo modo accurato di elaborazione offre una precisione ottimale rispetto alla misurazione manuale.
- Vi preghiamo di contattarci per verificare se il vostro plasma esistente è adatto per il PNC-12.

Ossitaglio

Il PNC-12 supporta tagli in ossitaglio fino a 50 mm con propano, GPL, acetilene, MAPP e altri gas sul banco da taglio standard.

- I gas per il preriscaldamento ed il taglio vengono accesi/spenti con le valvole solenoidi integrate sul PNC, che sono controllate dal D420.
- Il tempo di preriscaldamento può essere preimpostato manualmente al tempo adeguato allo spessore o modificato manualmente se necessario.
- Sul cannello possono essere montati i vostri ugelli da taglio standard KOIKE per propano, acetilene, MAPP e gas naturale.
- Con la macchina viene fornito un set di 5 ugelli Koike ad alta velocità.
- I tagli fino a 50 mm sono supportati in combinazione con il banco fornito.

Caratteristiche e vantaggi



Guida LM esposta per esigenze dimostrative

Stabilità meccanica, durata e protezione

Nella fase di progettazione del PNC, gli ingegneri hanno integrato parti di precisione che garantiscono durata, stabilità e ripetibilità degli assi X e Y. Ciò è particolarmente evidente nella barra trasversale della macchina che è significativamente più grande rispetto a macchine simili, ma anche nella guida di base realizzata con una struttura in acciaio saldato. All'interno della barra trasversale il cavo della torcia al plasma, i tubi dell'ossitaglio e i cavi elettrici sono protetti in modo sicuro a seconda della macchina scelta. Tutte le guide meccaniche vitali dell'asse X e Y sono schermate da schizzi e polvere, con conseguente riduzione dei tempi di fermo macchina per manutenzioni e dei costi operativi.

Controllo dell'altezza della torcia al plasma (THC)

Durante il taglio al plasma, il feedback dal sistema di controllo dell'altezza della torcia al plasma al carrello garantirà un'altezza ottimizzata della torcia sopra la lamiera durante il taglio. Impostazioni come: tensione ARC, altezza iniziale e ritardo di piercing, test ARC e torcia su/ giù possono essere impostati.

Sistemi di azionamento degli assi X e Y

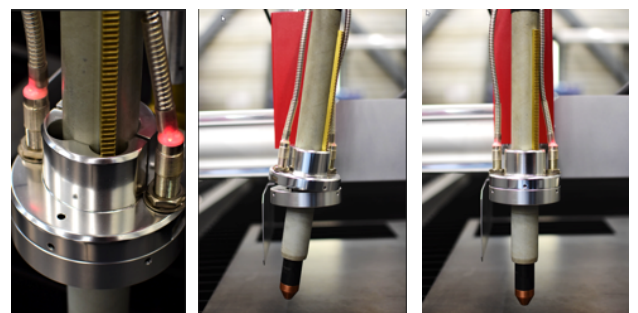
Sia l'asse X che l'asse Y sono a pignone e cremagliera azionati da motori passo-passo con drive per motori passo-passo elettronici.

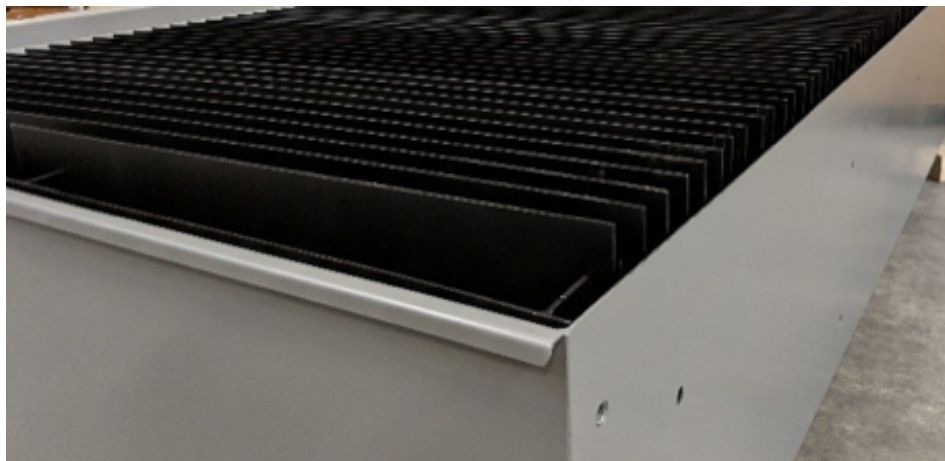
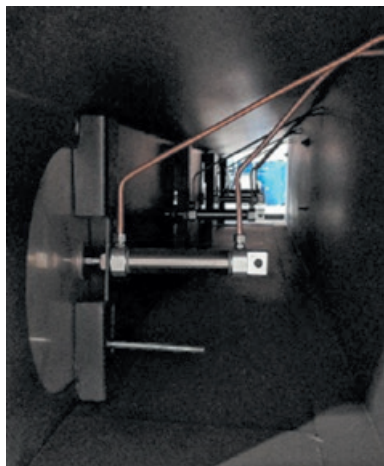
Asse Z della torcia

L'asse Z è azionato in corrente continua con una vite a ricircolo di sfere per garantire una risoluzione sufficiente per una posizione precisa della torcia sopra la lamiera, il che è particolarmente vantaggioso durante il taglio al plasma.

Sistema di sgancio della torcia al plasma

La versione al plasma del PNC è dotata di un sistema elettronico che protegge la torcia nel caso in cui una parte si inclini durante il taglio. Questa opzione standard ridurrà i costi operativi e manterrà alta la produzione. Osservando i due indicatori LED, l'operatore può vedere immediatamente se la torcia è inserita correttamente nel supporto magnetico o meno.





Banco da taglio

È disponibile un banco da taglio in due dimensioni (1500x3000 e 1000x1500) con sezioni azionate pneumaticamente per estrarre efficacemente i fumi dal processo di taglio al plasma. Durante la marcia il PNC aprirà o chiuderà automaticamente la valvola nella sezione in cui è posizionata la macchina. I vantaggi delle sezioni sono diversi.

- È possibile utilizzare un filtro con capacità inferiore che consente di risparmiare spazio in officina, rumore e consumo energetico.
- Il banco non deve essere completamente coperto durante il taglio.
- Ogni banco da taglio necessita di una pulizia occasionale dove dovranno essere rimossi sfridi e scorie. Il tempo per fare questo lavoro è ridotto perché il piano superiore del tavolo è imbullonato al telaio di base, rendendo i contenitori delle scorie facilmente accessibili per la pulizia.

Sistema filtrante

Per informazioni relative al sistema filtrante si prega di rivolgersi al Vs. rivenditore locale.



Service e post-vendita

L'installazione e la formazione sul controllo del PNC e della PNC-CAM fanno parte dei nostri servizi, ma non finiscono dopo. I nostri tecnici dell'assistenza saranno disponibili per assisterti a distanza in caso di domande. In caso di materiali di consumo e pezzi di ricambio per plasma o ossitaglio, la maggior parte è disponibile a magazzino a Zaandam (Paesi Bassi).



Kit di conversione opzionali

Per i clienti che inizialmente hanno acquistato un PNC compatibile con ossitaglio o plasma, quindi non un modello combinato, è disponibile un kit di conversione per aggiungere il processo di taglio extra alla loro macchina. Se sono montati plasma e ossitaglio, è disponibile un supporto aggiuntivo per posizionare in sicurezza la torcia inutilizzata.



64072 Kit di conversione ossitaglio-plasma

Cannello ossitaglio heavy duty

Per tagli prolungati con ossitaglio o tagli più spessi, è disponibile una torcia per impieghi gravosi opzionale con una lunghezza del fusto più lunga (230 mm) e tubi del gas schermati che forniranno maggiore durata e protezione.



64080 Cannello ossitaglio heavy duty

Se entrambi i processi di taglio sono montati sul PNC, è disponibile una staffa opzionale per parcheggiare la torcia che non è attiva.



64073 Kit di conversione plasma-ossitaglio

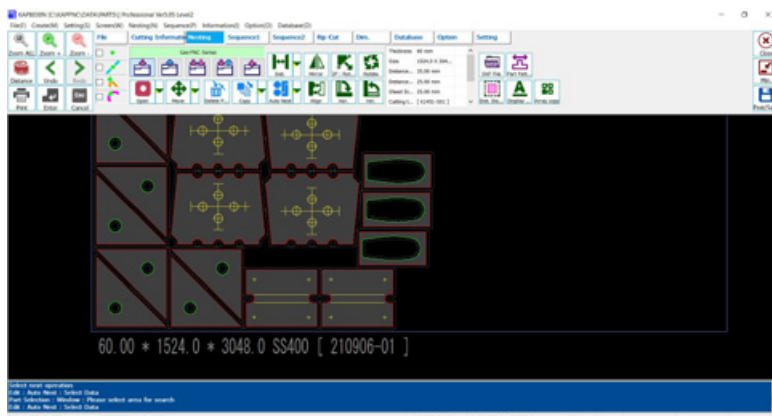
Programmazione

PNC-CAM Expert

Viene fornita una licenza su una chiavetta USB per il software KOIKE PNC-CAM Expert con cui è possibile progettare le parti, realizzare il nesting e trasferirle per l'uso sul controllo D420. Questo pacchetto offre flessibilità di progettazione a livello professionale ma può anche creare un report che contiene i dati della parte tagliata o del nesting

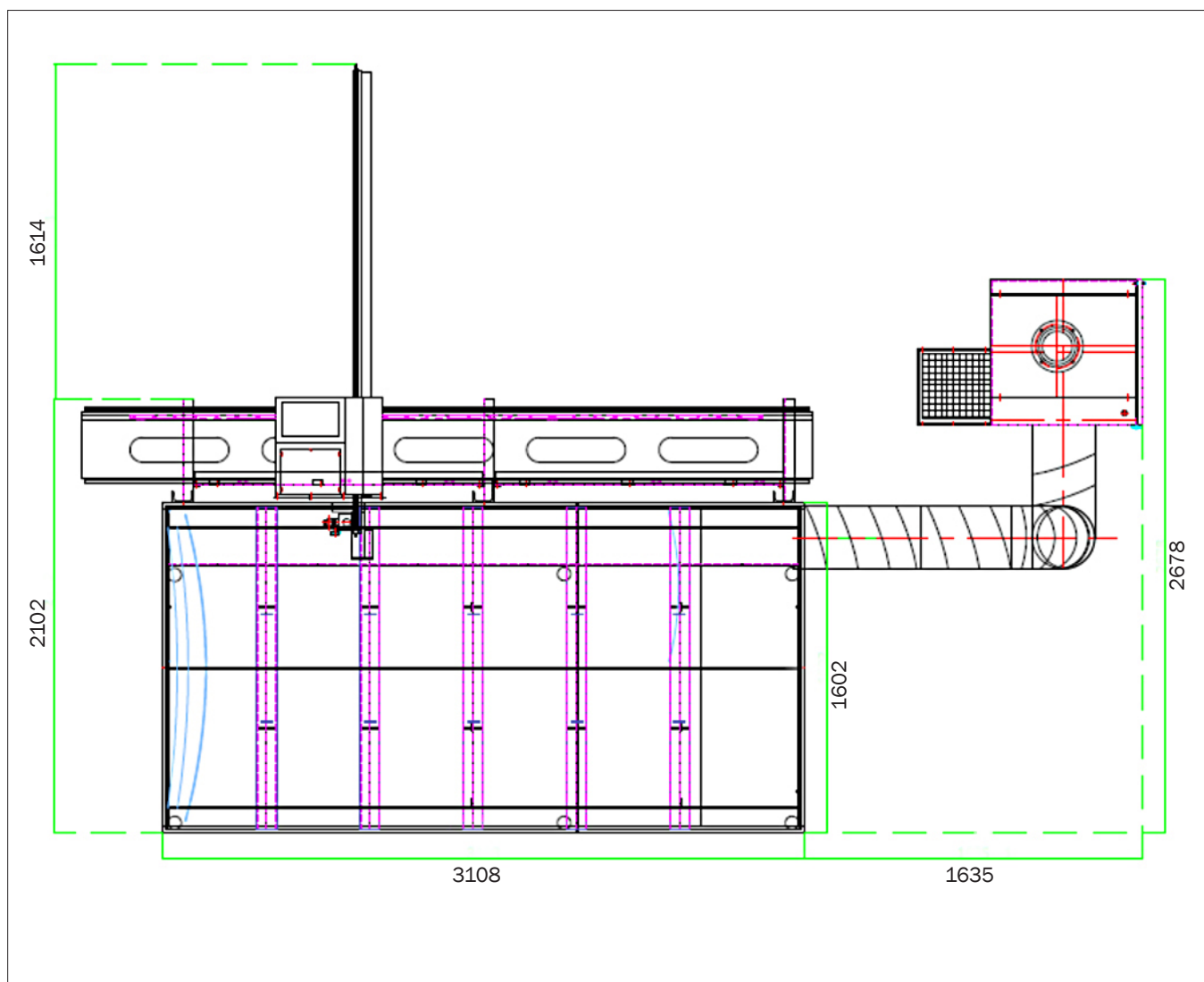
Caratteristiche principali:

- Creare/progettare parti
- Importazione DXF e DWG
- Nesting automatico fino a 12 parti



Ingombro

Esempio di configurazione tipica di un PNC 1500x3000 con banco e sistema di filtrazione.



Specifiche

Specifiche		PNC-12 Extreme	
		1015	1530
Area di taglio effettiva		1000 x 1500 mm	1500 x 3000 mm
Velocità in rapida		4000 mm/min	
Massima velocità di taglio		3000 mm/min	
Binario longitudinale		Costruito in acciaio saldato	
Barra trasversale		Estruso di alluminio con tubi del gas integrati	
Motore: asse x e asse y		Motore passo	
Motore: carrello torcia		Motore DC	
Azionamento		Pignone e cremagliera	
Sistema binario asse x e y		Guida lineare	
Alimentazione		Monofase 200-240VAC, 50/60 Hz	
Caratteristiche principali CNC	Modello	KOIKE D420	
	Display	7" a colori	
	Lingue	IT / EN / DE / FR / NL / RU / ES e altri	
	Input programmi	Manuale o con USB	
	Sagome pre-installate	47 forme (editabili)	
	Formato programma	Formato EIA	
	Funzioni	Rotazione, mirror, nesting, taglio	
Caratteristiche principali software	Versione	KOIKE PNC-CAM Expert V2E	
	Disegno CAD	CAD 2D con molte funzioni, creazione parti ottimizzate	
	Importazione dati CAD	DXF, DWG	
	Salvataggio dati CAD	DXF, PT (Formato di registrazione KOIKE)	
	Funzione nesting automatico	Si	
	Funzione sequenza automatica	Si	
	N° di forme su 1 piano	12	
Caratteristiche modello ossitaglio	Esportazione dati nesting	Salvataggio diretto su USB, con PNC-12	
	Spessore massimo di taglio	50 mm(*)	
	Numero valvole solenoidi	Totale 3 pz, 1 per ogni gas	
	Sequenza piercing	Movimentazione torcia e timing personalizzabili	
Caratteristiche modello plasma	Ugelli da taglio	5 Ugelli Koike ad alta velocità	
	Sistema plasma	Opzionale	
	Spessore massimo di taglio	Dipende dall'ampereaggio	
	Supporto torcia	Per torce da ø35 mm (ø44 mm opzionale)	
	Controllo altezza iniziale	Si	
	Protezione collisioni torcia	Si	
	Controllo altezza con voltaggio dell'arco	Si	
Rapporto voltaggio dell'arco compatibile	1:1 (raw Arc Voltage) o 50:1		

* Con setup standard. Contatta KOIKE per i requisiti per il taglio di spessori superiori usando PNC-12 Extreme

Uffici vendita e service EMEA

ITALIA

KOIKE ITALIA Srl
Via Papa Giovanni XXIII, n 45
20053 - Rodano (Milano)
T: +39 0295328717

FRANCIA

KOIKE France S.A.R.L.
ZAC de la Vallee de L'aunelle
RN Cellules C1 à C4
59144 Wargnies-Le-Grand
T: +33 327304343

EAU

KOIKE MIDDLE EAST FZE
SAIF Zone Sharjah - UAE
P.O. Box 122978
T: +971 561177615

GERMANIA

KOIKE EUROPE B.V. Germany Branch Office
Im Löchel 2
35423 Lich-Eberstadt
T: +49 6004916930

PAESI BASSI

KOIKE EUROPE B.V.
Grote Tocht 19
1507 CG Zaandam

T: +31 (0)75 612 72 27
F: +31 (0)75 612 34 61

info@koike-europe.com
www.koike-europe.com



Your cutting needs – achieved.