

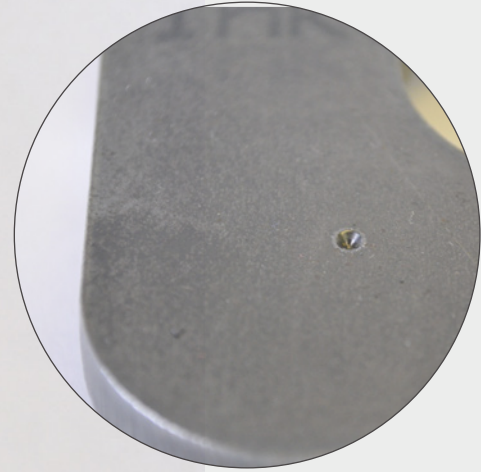
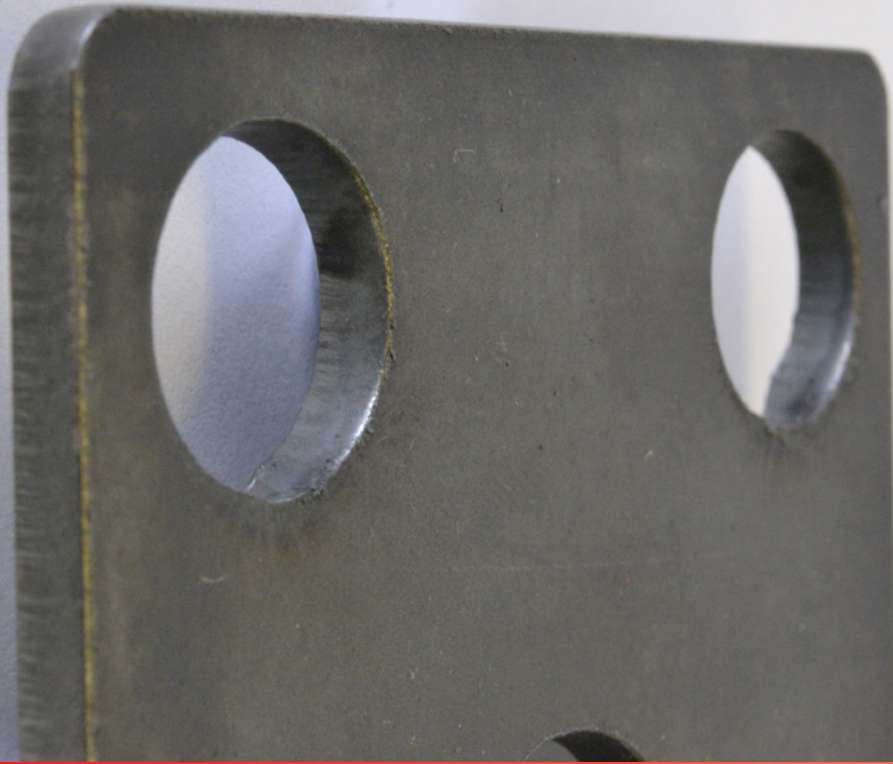


PNC-12 Extreme

CNC plasma / autogeen machine met een effectief snijbereik van 1500x3000 of 1000x1500

- Minimale ruimte benodigd en onderhoudsarm
- Robuust, flexibel en betrouwbaar gebouwd
- De meest economische alles-in-één snijoplossing
- Meer dan 2.500 wereldwijd verkocht

 **KOIKE**
Your cutting needs – achieved.



Plasma puntmarkering

De PNC-12 Extreme

PNC-12 Extreme is een betaalbare CNC gestuurde plasma- en/of autogeen machine met beperkte afmetingen maar biedt toch een volledig 1500x3000 of 1000x1500 effectief snijbereik. Het standaardpakket bevat een uitgebreid KOIKE CAD/CAM-softwarelicentie. Het systeem kan worden uitgebreid met vele opties zoals een plasmastelsel naar keuze, een sectionele snijtafel, een afzuigstelsel en nog veel meer.

De machine is geschikt voor plasma of autogeen, maar kan ook worden uitgerust met beide opties, wat resulteert in een zeer veelzijdige en flexibele snijmachine die aan al uw snijbehoeften voldoet.

Sectoren / toepassingen

Bouw-/constructie-bedrijven	Voet, kop en schetsplaten
Scheepswerven	Rompreparaties en hijsogen
Technische onderwijsinstellingen	Als leermiddel voor studenten om te ontwerpen, te nesten en CNC te snijden
Boilerfabrikanten	Voor warmtewisselaars en flenzen
Landbouw	Voor machinereparaties, fabricage en vervanging van slijtonderdelen

Kenmerken en voordelen

D420 besturing met USB

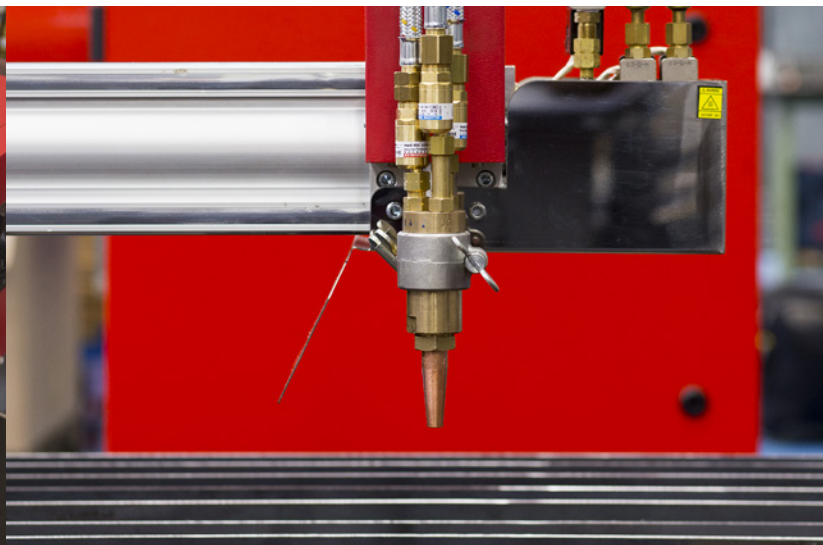
De besturing van de PNC vereist minimale training en technische kennis wanneer één van de 47 vrij te wijzigen patronen uit de bibliotheek wordt gebruikt.

- Voor gebruikers die veeleisender zijn, kunnen eendelige vormen en complete nests worden voorbereid met de off-line KOIKE PNC CAM-software die deel uitmaakt van de standaardlevering. Ook in de software zijn vrij wijzigbare patronen aanwezig voor een snelle start.
- Het scherm van de D420 en de bedieningselementen van het THC systeem zijn beide goed toegankelijk en zichtbaar voor de bediener en zijn niet 90° verdraaid.
- Het membraantoetsenbord kan ook met handschoenen worden bediend.
- Beschikbare talen: Engels, Duits, Spaans, Portugees, Frans, Nederlands, Russisch en Italiaans.
- CE certificaat.

Plasma/ autogeen snijmachine



D420 besturing



Autogeen snijkop

Snijden met plasma

De PNC ondersteunt vrijwel alle luchtplasma-systemen zoals de Powermax 45/65/85/105 SYNC en 125 modellen maar ook de Kjellberg CutFire 100i die naast snijden ook kan markeren om las- en buiglijnen te creëren.

- Met de standaard snijtafel kan tot 50 mm plaatmateriaal worden gesneden.
- De PNC plasma ondersteunt ook de punch-markeerfunctie waarbij een kleine, ondiepe markering kan worden aangebracht op de plaat. Deze methode is vele malen nauwkeuriger dan het nadien opmeten van boorposities.
- Neem contact met ons op om te informeren of uw bestaande plasma geschikt is voor de PNC-12.

Autogeen snijden

De PNC-12 ondersteunt autogeen sneden tot 50 mm met propaan, LPG, acetyleen, MAPP en andere gassen icm de standaard snijtafel.

- Stookgas en snijzuurstof worden in-/uitgeschakeld met de geïntegreerde magneetventielen op de PNC die worden aangestuurd door de D420 besturing.
- De voorverwarmtijd kan worden ingesteld op de D420 bij de tijd die past bij de plaatdikte, of handmatig worden geactiveerd als dit nodig blijkt te zijn.
- In de toorts kunnen de standaard KOIKE snijmondstukken worden gemonteerd voor propaan, acetyleen, MAPP en aardgas.
- Een set bestaande uit 5 KOIKE high-speed nozzles wordt bij de machine geleverd.
- Met de standaard snijtafel kan tot 50 mm plaatmateriaal worden gesneden.

Kenmerken en voordelen



Mechanische stabiliteit, duurzaamheid en bescherming

In de ontwerpfase van de PNC is rekening gehouden met de omgeving waarin de PNC zal worden opgesteld en dat repeterende bewegingen, stabiliteit en duurzaamheid zeer belangrijk zijn. Dit is onder andere duidelijk zichtbaar hoe de dwarsbalk is gebouwd en hoe deze is gelagerd, maar ook aan de extra zwaar uitgevoerde stalen railconstructie die volledig is doorgelast. In de dwarsbalk worden de autogeën verbindingen, kabels en plasmakabel geleid zodat deze extra beschermd zijn. Doordat alle belangrijke onderdelen voor de aandrijving van de X-, Y- en Z-assen zijn beschermd tegen stof en opspattend materiaal is de PNC onderhoudsarm en zijn de operationele kosten laag.

Plasma Torch Height Control (THC)

Gedurende het plasmasnijden wordt de boogspanning continu gemeten door het THC systeem zodat de hoogte van de toorts tot de plaat automatisch bijgesteld wordt voor een optimaal snijresultaat. Waarden van de boogspanning, de IHS-hoogte en doorsteektijd kunnen op de THC worden ingesteld.



Het X- en Y-as aandrijfsysteem

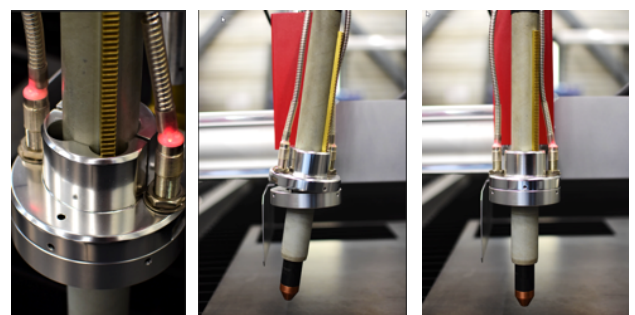
De X- en de Y-as worden beide aangedreven door stappenmotoren met elektronische aandrijvingen voor een zeer gelijkmatige aandrijving.

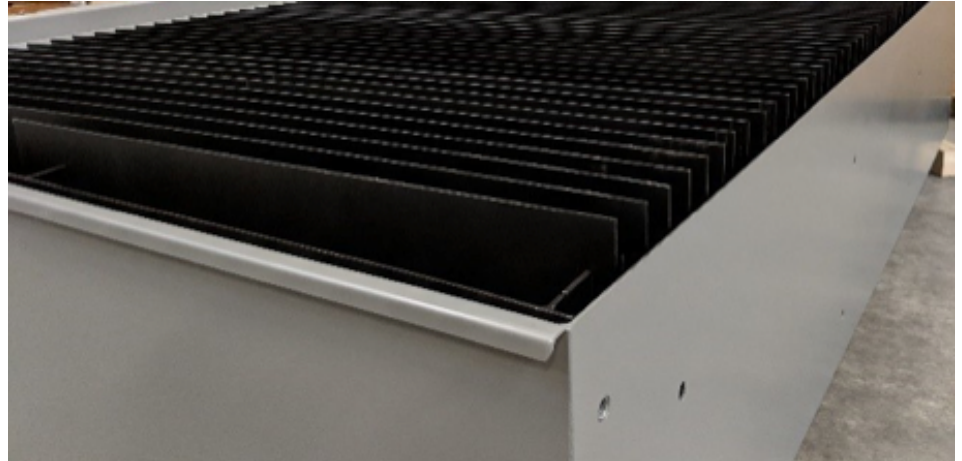
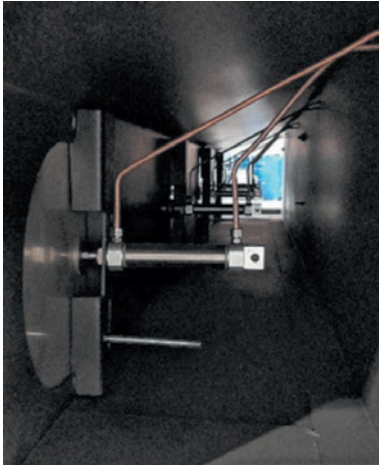
Z-as toorts

De Z-as wordt aangedreven door een DC motor met planetaire reductor in combinatie met een spindelstelsel. Deze combinatie zorgt voor een hoge resolutie hoogtaafstemming van de plasmatoorts.

Plasma toorts botsbeveiliging

De plasmaversie van de PNC is uitgerust met een magnetische houder waarin sensoren zijn aangebracht. Dit systeem beschermt de toorts tegen potentiële delen die zich in het snijpad bevinden. Deze standaardoptie werkt operationele kosten verlagend en houdt uw productie op peil. De twee LED-indicatoren in de toortshouder geven aan of de toorts correct is geplaatst.





Snijtafel

Voor de PNC zijn tafels beschikbaar met een droge afzuiging (1000x1500 en 1500x3000). De tafels zijn voorzien van secties die individueel pneumatisch geopend worden tijdens het bewegen van de machine. Dit systeem heeft de volgende voordelen:

- Een filter met minder capaciteit kan worden toegepast waardoor ruimte, geluidsoverlast en stroomverbruik wordt bespaard.
- Elke snijtafel moet af en toe worden schoongemaakt, waarbij snijresten moeten worden verwijderd. Het bovendeck van de tafel dat op het basischassis is vastgeschroefd kan worden losgemaakt waardoor de opvangbakken gemakkelijk toegankelijk zijn voor reiniging.

Filter systeem

Een filtersysteem met twee ePTFE-patronen is beschikbaar om stof veilig van het plasmasnijproces te verwijderen, wat resulteert in een vermindering van stofophoping onder de plaat en op uw snijdelen maar vooral een schone en gezonde werkomgeving. De opvangbak die periodiek geleegd moet worden, verzamelt het stof en is makkelijk toegankelijk. De tafel en filter worden met behulp van een kit verbonden. De kit omvat voldoende buizen, bochten, schroeven en tape. Het aangeboden filter is alleen geschikt voor binnengebruik en niet voor lichte legeringen zoals aluminium of platen met olieresten, stickers of houtstaanders etc.



Service en aftersales

Installatie van de machine en training van de software maken deel uit van het standaard pakket van onze dienstverlening maar eindigt daarna niet. Onze eigen service-monteurs staan voor u klaar om u (op afstand met TeamViewer op PNC CAM/FigDef) te assisteren bij vragen. Daarnaast kan KOIKE vrijwel alle verbruiksartikelen en vervangende onderdelen uit voorraad leveren (Zaandam).



64080 Heavy duty autogeen toorts

Optionele conversiekits

In een later stadium is het mogelijk om de PNC uit te rusten met een autogeen upgrade kit of een plasma upgrade kit waardoor een gecombineerde snijoplossing ontstaat. De autogeen kit omvat een toorts, drie kleppen en een houder. De plasma kit omvat een AVC unit, een plasma houder en kabels.

Heavy duty autogeen toorts

Als gedurende lange periode met autogeen wordt gesneden dan is de heavy-duty toorts met een lengte van 230 mm met afgeschermde slangen een duurzame optie.



64072 Autogeen naar plasma conversiekit



64073 Plasma naar autogeen conversiekit

Als beide snijprocessen op de PNC zijn geïnstalleerd, is een optionele beugel beschikbaar om de toorts te parkeren.

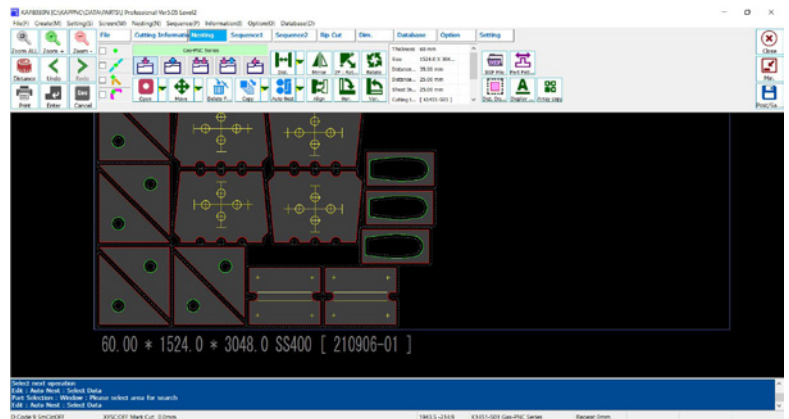
Programmeren

PNC-CAM Expert

Eén licentie op een USB-stick is voorzien van de Koike PNC-CAM Expert software (Windows©) waarmee onderdelen kunnen worden ontworpen, genest en geplaatst voor gebruik op de D420 besturing. Dit pakket biedt ontwerpflexibiliteit op professioneel niveau.

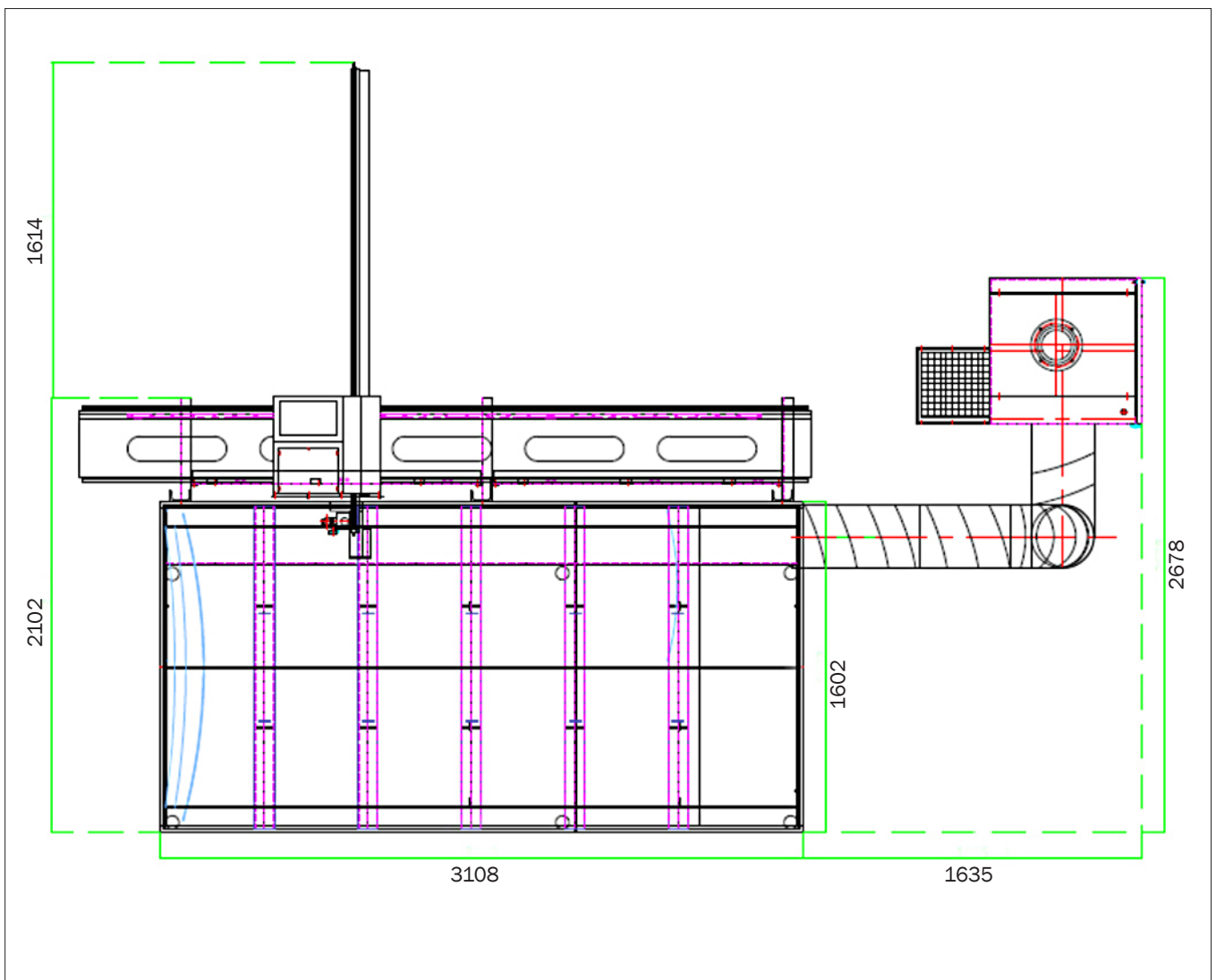
Belangrijke kenmerken:

- Onderdelen maken/ontwerpen
- DXF en DWG import
- Automatisch nesten tot 12 onderdelen



Werkplaatsruimte

Een voorbeeld van een typische opstelling van een 1500x3000 PNC met tafel- en filtersysteem.



Specificaties

		PNC-12 Extreme	
Type		1015	1530
Effectief snijoppervlak		1000 x 1500 mm	1500 x 3000 mm
Rijsnelheid		4000 mm/min	
Maximale snijsnelheid		3000 mm/min	
Langsrail		Gelaste staalconstructie	
Dwarsbalk		Extra dik extrusie aluminium profiel met geïntegreerde gasverdeling en kabels	
Motor: x-as en y-as		Stappen motor	
Z-as aandrijving		DC motor met planetaire reductor en spindel	
Overbrenging X- en Y-as		Tandheugel systeem	
Railsysteem X-as en Y-as		Lineaire geleiding	
Spanning		200-240VAC, 50/60 Hz enkele fase	
CNC: Belangrijke kenmerken	Model	KOIKE D420	
	Beeldscherm	7 Inch kleur	
	Taal	Eng / Dui / Fra / Ita / Ned / Rus / Spa en andere	
	Programma input	MDI of USB import	
	Vooraf ingestelde snijpatronen	47 patronen (vrij wijzigbaar)	
	Programma format	EIA format	
Software: Belangrijke kenmerken	Functies	Roteren, spiegelen, nesten, plaatuitlijning, programma zoeken en meer	
	Versie	KOIKE PNC-CAM Expert V2E	
	CAD tekening	2D CAD met vele functies om de snijonderdelen te optimaliseren	
	CAD data import	DXF, DWG	
	CAD data opslaan	DXF, PT (KOIKE part registration format)	
	Auto nesting functie	Ja	
	Automatisch NC-padgeneratie	Ja	
	Max. aantal nestbare onderdelen	12	
Specificaties autogeen model	Nest export	Direct opslaan op USB, met PNC-12 leesbaar formaat	
	Maximale snijdikte	50 mm(*)	
	Aantal magneetventielen	3 stuks, voor elk gas	
	Doorsteek volgorde	Vrij instelbaar	
Specificaties plasma model	Snijmondstuk	5 KOIKE high-speed snijmondstukken inbegrepen	
	Plasma systeem	Optioneel	
	Maximale snijdikte	Afhankelijk van amperage	
	Toortshouder	Voor ø35 mm plasma toorts (ø44 mm optioneel)	
	Initiële hoogtecontrole	Ja, in combinatie met toortshouder	
	Botsbeveiliging	Ja, magnetische houder	
Ingebouwde spanningsdeler	Hoogtecontrole	Ja, middels continu meten van de boogspanning	
		1:1 (raw Arc Voltage) of 50:1	

*Met standaard setup. Neem contact op met Koike voor vereisten voor het snijden van dikker materiaal met PNC-12 Extreme.

EMEA Verkoop en service

FRANKRIJK

KOIKE FRANCE S.A.R.L.
ZAC de la Vallée de L'aunelle
RN Cellules C1 à C4
59144 Wargnies-Le-Grand
T : +33 327304343

DUITSLAND

KOIKE EUROPE B.V. Germany Branch Office
Im Löchel 2
35423 Lich-Eberstadt
T : +49 6004916930

ITALIË

KOIKE ITALIA Srl
Via Papa Giovanni XXIII, n 45
20053 - Rodano (Milano)
T : +39 0295328717

UAE

KOIKE MIDDLE EAST FZE
SAIF Zone Sharjah - UAE
P.O. Box 122978
T : +971 561177615

NEDERLAND

KOIKE EUROPE B.V.
Grote Tocht 19
1507 CG Zaandam

T +31 (0)75 612 72 27
F +31 (0)75 612 34 61

info@koike-europe.com
www.koike-europe.com



Your cutting needs – achieved.