



**ShopPro**

CNC Plasma- und Autogenbrennschneidmaschine  
Gebaut für raue Umgebungen

 **KOIKE**

*Your cutting needs – achieved.*



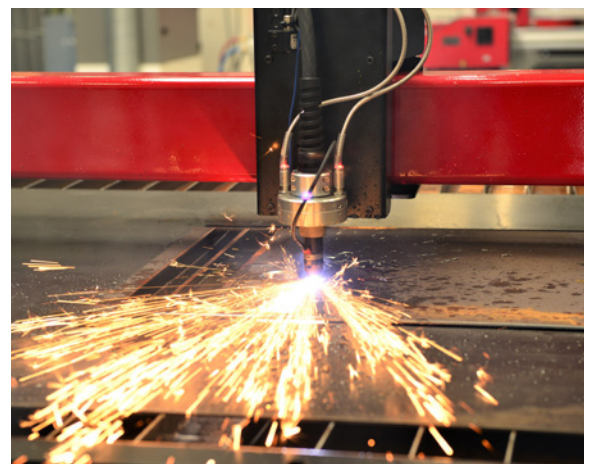
## ShopPro

Die ShopPro ist ein Hochleistungsschneidsystem, das erstklassige Funktionen in einem Paket bietet. Dabei ist sie kompakt genug, um in jeden Betrieb zu passen.

Die ShopPro ist robust gebaut und verfügt über die gleiche Zuverlässigkeit und Genauigkeit, die bei allen KOIKE-Schneidsystemen zu finden ist.

ShopPro wurde mit Hilfe des Feedbacks von Verarbeitern und Metallbauern entwickelt, die einen robusten Funktionsumfang zu einem guten Preis forderten.

Die Maschine ist mit einer auf Windows® basierenden FlashCut CNC mit 21" Panel PC ausgestattet und bietet eine einfache und intuitive Bedienung. Mit integrierter CAD/CAM-Funktion und WLAN/LAN-Unterstützung lässt sich eine flexible und effiziente Produktion realisieren.



Die ShopPro ist mit einem 21-Zoll-Multi-Touchscreen mit KOIKE-konfiguriertem FlashCut CNC Pro Ver.9-Steuerungssystem ausgestattet. Das große Display mit informativer ergonomischer Benutzeroberfläche ermöglicht eine intuitive Bedienung. Die Bedienung der Maschine ist einfach und mit minimalem Einarbeitungsaufwand zu beherrschen.

## ■ Fließender Betrieb vom CAD bis zum CNC-Schneiden

2D-CAD, CAM und CUT werden in einem Softwareprogramm mit einfacher Schritt-für-Schritt-Single-Flow-Bedienung durchgeführt.

## ■ Automatische Einstellung der Schneidparameter

Durch die Auswahl von Material und Schneidstärke werden alle relevanten Parameter, einschließlich Schnittgeschwindigkeit, Lichtbogenstromeinstellung, Ein-/Auslaufmethode, automatisch geladen.

## ■ Integrierte Musterformen

Teile können schnell erstellt werden, indem Bemaßungen in eine vor-eingestellte Musterform eingegeben werden. 29 der am häufigsten verwendeten Formen sind in der Bibliothek verfügbar.

## ■ Verschachtelung in echter Form

Die Verschachtelung mit echter Form ermöglicht die mühelose Platzierung von Teilen auf einer festgelegten Plattengröße. Teile werden automatisch gedreht und gepuzzelt, um das Material optimal auszunutzen.

## ■ Netzwerkfähig

Der Controller ist mit Wi-Fi und LAN-Anschluss ausgestattet. Durch Anschluss an ein Netzwerk oder Internet können Daten direkt von Ihrem Netzwerk oder Cloud-Server in die Steuerung importiert werden.

## ■ Kostenlose 2. Softwarelizenz

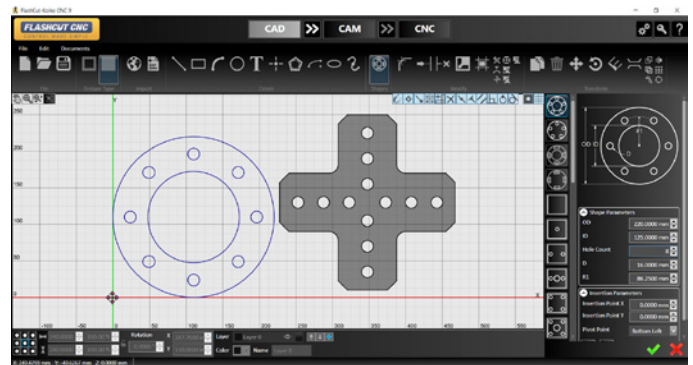
Die ShopPro wird mit einer kostenlosen 2. Softwarelizenz geliefert, die auf einem Windows 64-Bit-PC installiert werden kann. Damit können CAD- und Nesting-Daten per Office-PC erstellt und die ShopPro konzentriert in der Produktion eingesetzt werden.

## ■ Mehrsprachige Unterstützung

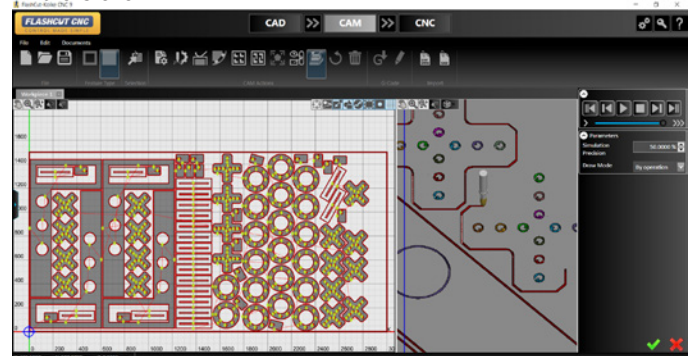
Als Anzeigesprache kann Englisch, Deutsch, Niederländisch, Französisch, Italienisch, Spanisch, Portugiesisch und Japanisch gewählt werden. Kontaktieren Sie KOIKE für die neueste Liste der verfügbaren Sprachen.

## ■ Andere Softwarefunktionen

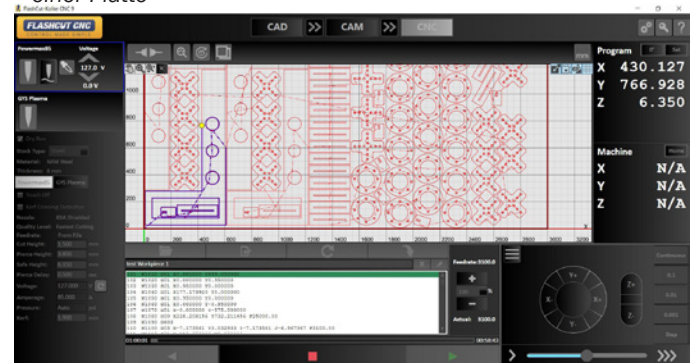
- DXF/DWG-Import und DXF-Export
- Bildimport zum Schneiden von Silhouetten
- Texte mit Unterstützung von TrueType-Schriftarten
- Brückenschnitt mit einstellbarer Laschenplatzierung
- Anpassbare Anschnitte und Ausfahrten
- Häufig verwendete Kennzeichenliste
- Automatischer Einstieg bei Neustart
- Dynamisches THC EIN/AUS
- Probelauf / NC-Code zeilenweise ausführen / vorwärts / rückwärts
- Fortschrittsanzeige des Schneidvorgangs
- THC-Leistungsverlaufstabelle
- Automatische Schnittfugenkompensation mit Schnittfugenerkennung
- Weisen Sie jedem Teil unterschiedliche Operationen zu
- Plattenausrichtung durch Laserpointer
- Fortschrittliche Verarbeitung kleiner Löcher
- ... und vieles mehr. Kontaktieren Sie KOIKE für eine vollständige Liste der Funktionen.



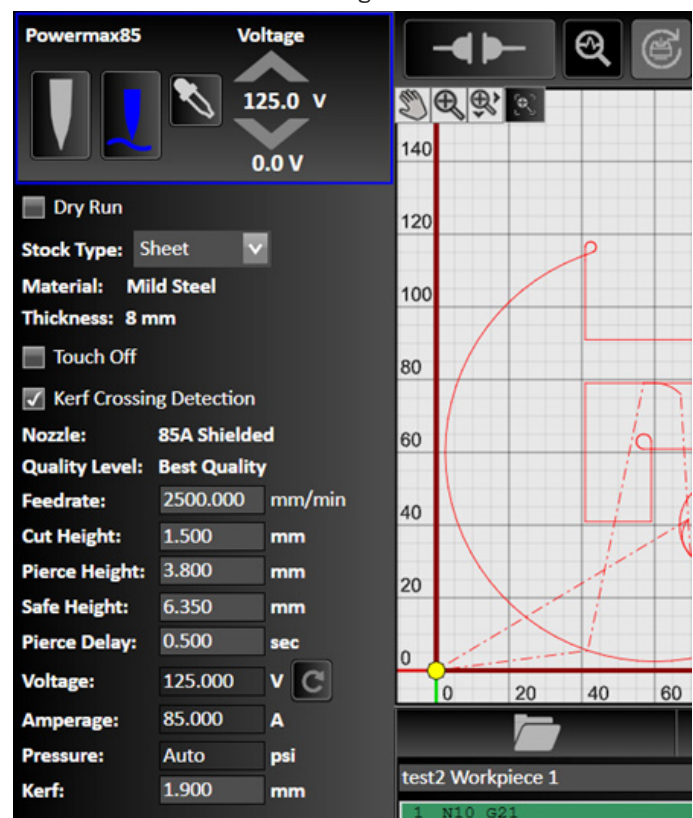
Musterform ist eine einfache und schnelle Möglichkeit, Formen zu erstellen



Formtreue Verschachtelung ermöglicht die optimale Nutzung einer Platte

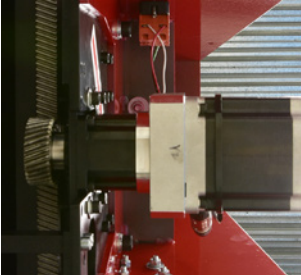


Umfassende CNC-Betriebsanzeige



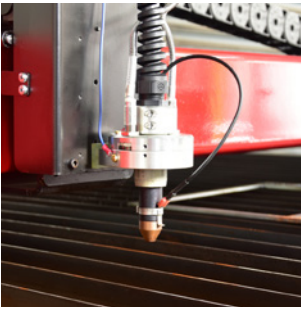
Vorinstallierte Plasmaschneidparameter

## 1 Doppelantrieb mit Präzisions-Linearführung und schrägverzahnten Zahnstangen



Für alle X-, Y1-, Y2- und Z-Achsen werden starke NEMA-34-Schrittmotoren verwendet. Alle Achsen sind mit hochpräzisen, spielarmen Planetengetrieben ausgestattet, die über eine schrägverzahnte Zahnstange von AGMA 12 und 50,8 mm große Ritzel betrieben werden. Die Maschine bewegt sich auf einem präzisionsgeschliffenen Linearführungen in sanften und genauen Bewegungen. (Motorabdeckung für Foto entfernt)

## 2 Hybrid Initial Height Sensing (IHS)-System mit Kollisionsschutz



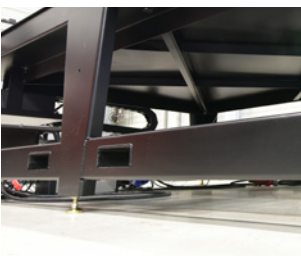
Der ohmsche Sensor(\*) und das Kollisionserkennungssystem arbeiten zusammen und bieten ein Höchstmaß an Zuverlässigkeit bei der anfänglichen Höhenmessung.\* Diese Funktion ist für Plasmasysteme verfügbar, die mit ohmscher Sensorik ausgestattet sind. Der Brennerhalter ist mit einem magnetischen Brennerhalter ausgestattet, um den Brenner im Falle einer Brennerkollision zu schützen.

## 3 Not-Aus-Taster



Not-Aus-Tasten an jeder Seitenwange und an jedem Bedienfeld zum schnellen und sicheren Abschalten der Maschinenbewegung und des Schneidvorgangs.

## 4 Starr verschweißte Schneidtabletkonstruktion mit Staplereinsätzen



Ein geschweißter, robust gebauter Tischrahmen. Die extra dicke Stahlkomponente sorgt nicht nur für eine lange Haltbarkeit, sondern trägt auch zur Stabilität während des Hochgeschwindigkeits-Schneidvorgangs der ShopPro bei. Mit dem dafür vorgesehenen Gabelstaplereinsatz sind Installation und Standortwechsel einfach möglich.

## 5 Laserpointer



Ermöglicht einfaches und schnelles Positionieren der Maschine. Der Laserpointer wird auch als Referenzpunkt für die Ausrichtung der Plattenrotation verwendet.

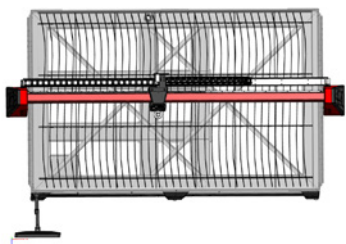


## 6 Tiefe separierte Wasserwanne mit gebogenen

Extra tiefe Wasserwanne mit 832 l Fassungsvermögen für einen längeren Reinigungszyklus. Der große Zugangsbereich erleichtert das Be- und Entladen von Platten. Gebogene Lamellen verlängern die Lebensdauer der Lamellen, indem sie nicht zulassen, dass der Schneidprozess die Lamellen in einem Durchgang zerstört.



## Lamellen



## 7 Träger und Seitenwangen aus Stahl

Das fabrizierte Stahlportaldesign ermöglicht größere Schnittbreiten und kürzere Schnittlängen. Sträger und Seitenwangen aus Stahl sind für schwere Schneidanforderungen ausgelegt.





## Lang anhaltende Produktivität

Die ShopPro ist auf maximale Produktivität ausgelegt und stabil für eine lange Lebensdauer gefertigt.

### ■ Breiter Tischzugriff

Der 3 m breite Zugang zum Schneidetisch ermöglicht ein einfaches Beladen der Platten von der Vorderseite des Tisches. Das Design der Längslamellen ermöglicht ein einfaches Laden der Platte durch Aufschieben auf den Tisch.

### ■ Platzsparend

Kurzes und breites Design ermöglicht die Installation der Maschine an einer Wand, wodurch wertvolle Stellfläche gespart wird.

### ■ Starr verschweißte Schneidetischrahmenkonstruktion

Rahmen des Schneidetisches ist komplett verschweißt. Das robuste Design sorgt für einen stabilen Schnitt und eine längere Lebensdauer.

### ■ Große Auswahl an Schnittstärken

50 mm maximale Schnittstärke in Kombination mit der Option Autogenbrenner.

### ■ 25,4m/min maximale Eilganggeschwindigkeit

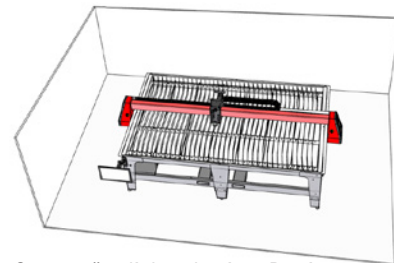
Dank der leistungsstarken Hardware fährt die Maschine schnell zwischen den einzelnen Schnitten, wodurch die Gesamtzykluszeit verkürzt und die Produktion gesteigert wird.

### ■ Wählbare Plasmastromquelle

Die ShopPro kann mit verschiedenen Luft-Plasma-Stromquellen ausgestattet werden. Bitte kontaktieren Sie KOIKE für Details.



*Bis zu 50 mm Schnittstärke (Autogen)*



*Gut zugängliches breites Design*



*Starr verschweißter Schneidetischrahmen*



## Optionen

### ■ Autogenbrenner

Erweitert die Schneidfähigkeit der ShopPro für Baustahl auf bis zu 50 mm Dicke, durch einfachen Austausch mit einem Plasmabrenner. Ausgestattet mit drei Magnetventilen HO<sub>2</sub>, SO<sub>2</sub> und Brenngas. Die Magnetventile werden während des Schneidens automatisch von der CNC gesteuert und sorgen für sich wiederholende Schneidergebnisse und eine einfache Bedienung. Der Autogenbrenner kann bei Nichtgebrauch auf der Rückseite des Brennerwagens abgestellt werden.

### ■ Pneumatischer Markierer

Ein Graviermarkierungswerkzeug zum Markieren von Text, Layoutlinien, Biegelinien und Bohrstellen. Die Prozessparameter sind in der CNC-Steuerung vorgeladen. Der zum Patent angemeldete ohmsche Kontakt erkennt die Platte automatisch, um das Werkzeug auf präzise Markierungstiefen einzustellen. Wenn der Markierungsprozess in der CNC ausgewählt wird, wird eine Pause zwischen dem Markieren und dem Schneiden ausgeführt, um einen einfachen Werkzeugwechsel zwischen den Prozessen zu ermöglichen.

### ■ Absaughaube (optional)

Anschraubbare Design-Absaughaube, an der Rückseite des Schneidetisches montiert. Diese Option ermöglicht eine zusätzliche Entfernung von Rauch während des Plasmaschneidens. Es enthält zwei Anschlussbohrungen zum Anschluss an das Rauchabsaugsystem. Nicht verfügbar für Autogenschnitten.\*Tischabdeckung von 90% erforderlich für eine effiziente Rauchabsaugung.

### ■ Wasserzusatz

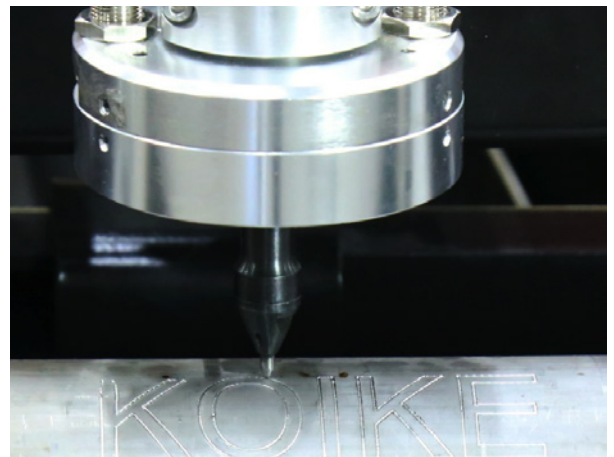
Der Wasserzusatz, zur Verhinderung von Bakterienwachstum im Schneidertisch, hat auch einen Rostschutz, um Rost im Tisch, der Lamellen und auf Plattenoberflächen und -teilen zu minimieren. Kontaktieren Sie KOIKE für Details.

### ■ Abgasfiltersystem

KOIKE bietet verschiedene Filtersysteme für die Option Downdraft-Plenumtisch an. Das Absaugsystem entfernt Staub aus dem Plasmaschneidprozess. Prüfen Sie die örtlichen Vorschriften über die Notwendigkeit eines Filtersystems.



Option Autogenbrenner



Pneumatischer Anreißer



Absaughaube

## Grundlegende Spezifikationen

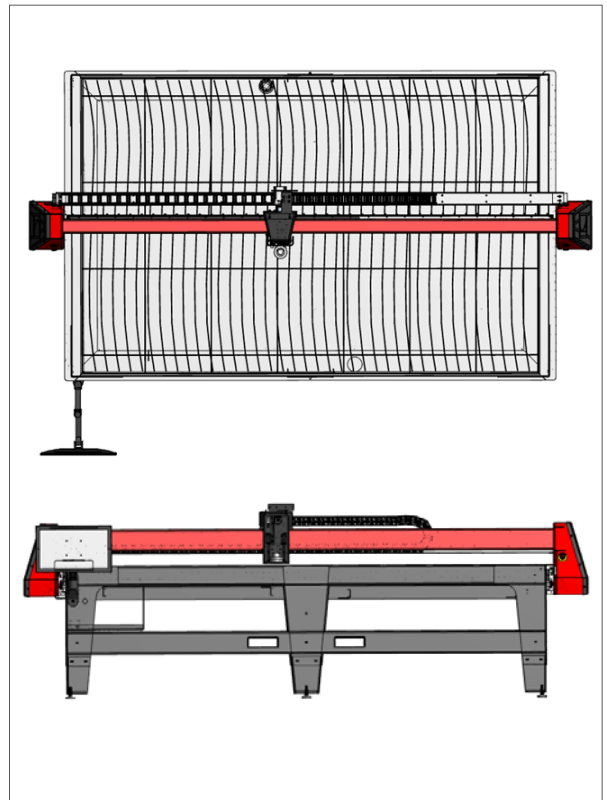
Effektive Schneidbreite	3000 mm
Effektive Schneidlänge	1500 mm
Eilganggeschwindigkeit	25,4 m/min
Maße	3900 x 2140 x 1430 mm
Tisch Typ	Geschweisster Wassertisch
Maschinengewicht	1590 kg
CNC Steuerung	FlashCut CNC Ver.9 KOIKE mit 21" Panel PC
CAD/CAM Software	2 Lizenzen inkl. Davon 1 auf der CNC Steuerung
Maus und Tastatur	inklusive

### CAD/CAM/CNC Funktionen

DXF/DWG Import	Standard
Import von Bildern	Standard
True Shape Nesting	Standard
Ein- und Ausfahrt Editierung	Standard
Automatischer Anschnitt bei	
Wiederstart	Standard
Plasmabrenner Höhenkontrolle	Standard
Bitte kontaktieren Sie KOIKE für mehr verfügbare Standardfunktion	

### Antriebssystem

Schrittmotoren	6.7N-m NEMA-34
Übersetzung	Präzisions 10:1 Getriebe
Linearführung	25mm bzw. 30mm
Antriebssystem	Schrägverzahnte Zahnstange und Ritzel



## Service und Aftersales

Die Installation und Schulung des ShopPro und der Software gehört zu unseren Leistungen, endet aber nicht danach. Bei Fragen stehen Ihnen unsere Servicetechniker zur Verfügung.

Verbrauchs- und Ersatzteile für Plasma oder Autogen sind ab Lager Zaandam (Niederlande) verfügbar.



## EMEA Verkauf und Service

### NIEDERLANDE

KOIKE EUROPE B.V.  
Grote Tocht 19  
1507 CG Zaandam  
T: +31 (0)75 612 72 27

### FRANKREICH

KOIKE France S.A.R.L.  
ZAC de la Vallée de L'aunelle  
RN Cellules C1 à C4  
59144 Wargnies-Le-Grand  
T: +33 327304343

### ITALIEN

KOIKE ITALIA Srl  
Via Papa Giovanni XXIII, n 45  
20053 - Rodano (Milano)  
T: +39 0295328717

### VEREINIGTE ARABISCHE EMIRATE

KOIKE MIDDLE EAST FZE  
SAIF Zone Sharjah - UAE  
P.O. Box 122978  
T: +971 561177615

### DEUTSCHLAND

KOIKE EUROPE B.V. Germany Branch  
Office  
Im Löchel 2  
35423 Lich-Eberstadt  
T: +49 6004916930  
[info.germany@koike-europe.com](mailto:info.germany@koike-europe.com)  
[www.koike-europe.com](http://www.koike-europe.com)

