

IK-12 NEXT

Der tragbare multifunktionale Führungswagen

Autogen- und Plasmaschneiden, Schweißen

Leistungseigenschaft und Vorteile

■ **Maximale Zuverlässigkeit unter schwierigsten Arbeitsbedingungen**

Keinerlei negativer Einfluss durch intensive Hitzeeinwirkung oder schwankende Netzspannung, der maximal gesicherte Antriebsmechanismus gewährleistet eine gleichförmige Verfahrgeschwindigkeit.

■ **Präzise Drehzahlregelung**

Gewährleistet stabile und genaue Geschwindigkeitsübergänge, die mit einem Impulsgeber und digitalem Geschwindigkeitsanzeiger erreicht werden, um feine scharfe Schnitte zu liefern.

■ **Auswahl von Zubehör und Optionen**

Durch die Auswahl entsprechender Optionen kann ein System zusammengestellt werden, welches den gewünschten Anforderungen entspricht.

■ **Große Geschwindigkeitsbereich**

Die Fahrgeschwindigkeit der Maschine kann zwischen 40 - 2400 mm/min genau eingestellt werden. Der aktuelle Wert wird auf der Digitalanzeige angezeigt.

■ **Auswahl an Brennersets und Führungsschienen**

Jedes Brennerset ist speziell designed, um ein maximales Schneidergebnis zu erreichen.

■ **Vielseitigkeit**

Geeignet für Autogen-Schneiden, Plasma-Schneiden oder Schweißen.

Die IK-12 NEXT ist der Nachfolger der IK-12 Max3, welche unter den tragbaren Autogenschneidmaschinen höchste Bewertungen erzielte. Systematisierte Gehäusestruktur für verschiedene Anwendungsbereiche, um verschiedene Arbeiten durchführen zu können.

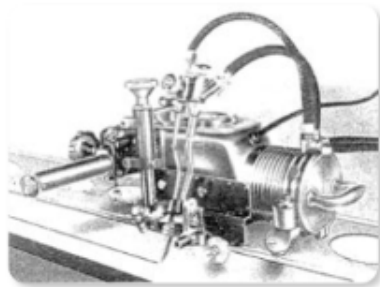
Entspricht den Anforderungen für Autogenschneiden, Plasmaschneiden und automatischem Schweißen. Jede einzelne Komponente funktioniert als unabhängige Einheit. Durch die Auswahl entsprechender Optionen kann der Kunde sich das System zusammenstellen, welches für seine Anforderung benötigt wird. Genießen Sie die maximale Wirtschaftlichkeit, Vielseitigkeit und Produktivität mit der IK-12 NEXT.



Traktoren

Das Original

Seit 1951, als das erste Modell auf den japanischen Markt gebracht wurde, ist die KOIKE IK-12 Serie Fachleuten zu Diensten, die höchste Qualität beim Schneiden von Stahlplatten verlangen.



Die erste Generation,
Japan, 1951

Heute, auf dem neuesten Stand der Technik, ist die 7. Generation, der IK-12 NEXT, durch einen Impulsgeber-Motor und -Elektronik mit einem verstärkten, stabileren Geschwindigkeitskontrollsystem ausgestattet. Das System kann leicht mit dem Einstellknopf geregelt werden. Die Werte werden auf dem digitalen Display angezeigt. Die Geschwindigkeitssteuerung kann über eine breite Spanne eingestellt werden (40-2400mm/min). Der "SCHLEICH-MODUS" (Patent-Verfahren) ist eine willkommene Funktion, die der Bediener beim Dickblechschneiden zusätzlich am Start-/Endpunkt benutzen kann. Das fortschrittliche Design, die genaue, konstante Geschwindigkeit und die breite Spanne der Eingangsspannung tragen zu einem sehr zuverlässigen und multifunktionalen Traktor bei.

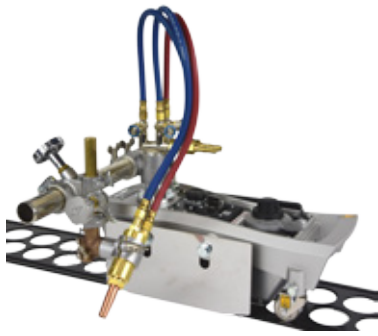
Übersicht der Einheit

- Sie bietet eine exzellente Bedienbarkeit.
- Große Geschwindigkeitsspanne von 40-2400mm/min. Der Motor, der mit einem Impulsgeber ausgestattet ist und die aktuelle Geschwindigkeit auf einem digitalen Display anzeigt.
- Durch den Gebrauch der Voreinstellfunktion, können drei Geschwindigkeiten gespeichert werden und abgerufen werden.
- Durch pressen des "SCHLEICH" Knopfes schaltet der Traktor sofort in den langsamen Modus und hilft, dass am Anfang kein ungeschnittenes Material übrig bleibt. Beim Schneiden von dickem Material kann bis zum Ende geschnitten werden.
- In dem der Brennersatz gewechselt wird, macht eine eingebaute Funktion Plasmaschneiden und Schweißen möglich.
- Durch die eingebaute Pendelfunktion ist es möglich, Pendelschweißen durchzuführen, indem ein optionaler Bausatz installiert wird, um die WU-R3 Pendeleinheit zu befestigen (Keine zusätzliche Steuereinheit wird benötigt).
- Das für den IK-12 Max3 existierende Zubehör wie Brennersatz, Schienen und anderes Zubehör kann ohne zusätzliche Umrüstung benutzt werden.

Brennersatz

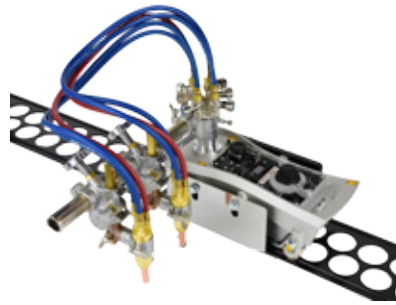
Autogenschneiden-Brennersatz

(Führungswagen wird separat verkauft.
Bilder nur für Abbildungszwecke)



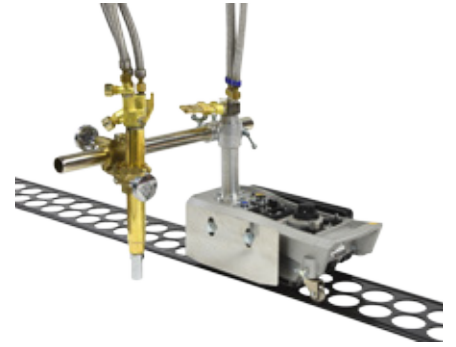
S-100 Brennersatz

- Standard 1 Brennereinheit.



S-200 Brennersatz

- Standard Doppelbrennersatz.



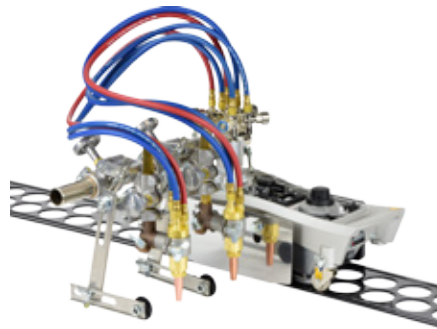
L-100 Brennersatz

- Brenner für hohe Beanspruchung, ausgelegt auf das Schneiden von bis zu 300 mm starken Platten.
- Wasser gekühlt.



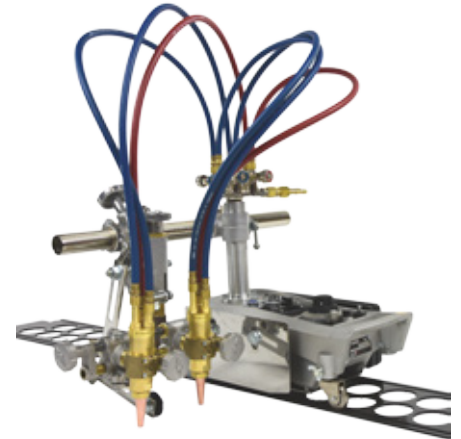
SP-100 Brennersatz

- 1 Brennereinheit mit mechanischer, automatischer Höheneinstellung des Brenners.



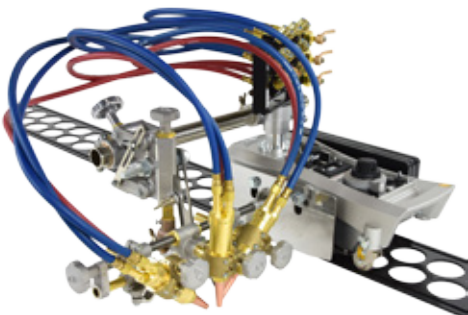
SP-200 Brennersatz

- Doppelbrennersatz mit mechanischer, automatischer Höheneinstellung für jede einzelne Brennereinheit.



SP-300 Brennersatz

- Doppelbrennersatz mit mechanischer, automatischer Höheneinstellung der Brenner.
- Behält die Winkeleinstellung von 2 Brennern bei, für akkurate Y und X Fasenschnitte.



SP-400 Brennersatz

- 3 Brennereinheiten mit mechanischer automatischer Höheneinstellung der Brenner.
- Behält den Winkel von 3 Brennern bei, für akkurate Y, X und K Fasenschnitte.



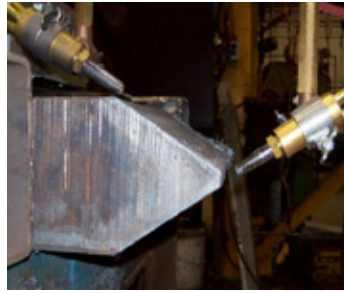
EPOCH-300/600 Brennersatz

- Ein sicherer, rückschlagfreier Gasmischender Schneidbrenner, ausgelegt auf das Schneiden von 600 mm starken Stahlplatten.
- Wasser gekühlt.

Schneid- und Schweißmaschinen



S-100 Brennersatz



S-200 Brennersatz mit langer Gleitschiene



S-100 mit langer Gleitschiene



S-100 mit langer Gleitschiene und Winkeldüsenhalter



EPOCH Brennersatz mit Führungsschiene für hohe Beanspruchung



IK-12 NEXT für gerades Schweißen



IK-12 NEXT für gerades Schweißen



S-100 mit langer Gleitschiene



S-100 Brennersatz mit langer Gleitschiene und optionaler Führungsrolle

Brennersatz		S-100	SP-100	S-200	SP-200	SP-300	SP-400	L-100	EPOCH-300	EPOCH-600
Artikelnummer		90036	90038	90037	90039	90040	90041	90042	90043	90046
Max. Schneidstärke (1 Brenner)		150 mm	150 mm	150 mm	150 mm	100 mm	100 mm	300 mm	300 mm	600 mm
Brenneranzahl		1	1	2	2	2	3	1	1	1
Gasmischung	Düse	•	•	•	•	•	•	•	-	-
	ext. Verteiler	-	-	-	-	-	-	-	•	•
Mechanische Höhenkontrolle		-	•	-	•	•	•	-	-	-
Standard Rohrstange Länge (mm)		350	350	500	500	500	500	500	500	500
Vertikaler Brennerhub (mm)		80	120	80	120	120	120	-	-	-
Schnitttyp		•	•	•	•	•	•	•	•	•
		•	•	•	•	•	•	•	•	•
		-	-	•	•	-	-	-	-	-
		-	-	•	•	-	-	-	-	-
		-	-	•	•	•	•	-	-	-
		-	-	•	•	•	•	-	-	-
		-	-	-	-	-	•	-	-	-
Optionales Brennerzubehör										
lange Rohrstange		•	•	•	•	•	•	•	•	•
lange Gleitschiene		•	•	•	•	-	-	-	-	-
Schnappventil		•	•	•	•	-	-	-	-	-
Voreinstellbares Sperrventil		•	•	•	•	-	-	-	-	-

• : möglich

Plasma Schneiden, Schweißbrennersatz und Zubehör

Teile Nummern

IK-12 NEXT Schneid-Set*	Artikelnr.
IK-12 Next Gehäuse	90140

* Wählen Sie einen Schneidbrennersatz

IK-12 NEXT Set zum Gerade Schweißen*	Artikelnr.
IK-12 Next Gehäuse	90140
Maschinen-Verbindungskabel für IK-12 NEXT	61005388
Halterset zum Schweißen IK-12 NEXT	20511050

* mit einem Schweißsystem zu benutzen

IK-12 NEXT Plasma-Set*	Artikelnr.
IK-12 NEXT Gehäuse	90140
Maschinen-Verbindungskabel für IK-12 NEXT	61005388
Plasma-Halter-Set IK-12 NEXT	20511063

* mit einem Plasma-System zu benutzen

IK-12 NEXT Schweiß-Pendel-Set*	Artikelnr.
IK-12 NEXT Gehäuse	90140
Maschinen-Verbindungskabel für IK-12 NEXT	61005388
Halterset zum Pendeln IK-12 NEXT	20511064

Zubehör

Zubehör	Artikelnr.
IK-12 Standard Führungsschiene 1800 mm	30400
IK-12 Führungsschiene für hohe Beanspruchung 1800 mm	90044
IK-12 MAX3 Führungsschiene zum Kreisschneiden	30410
Kreisschneideinrichtung	30389
Kantenseitenführungsrolle	T60038959
Voreinstellbares Sperrventil:	
1 Brenner	80518
2 Brenner	61003543
Schnappventil B-Typ	80512
Fasenschneidaufsatz für Brenner	ON002
Aufsatz für Doppelbrenner	ON001
Magnet zur Fixierung der Führungsschienen	D6010
MIG Brennerhalterung	61000676

Zubehör	Artikelnr.	
Lange Gleitschiene	145 mm (Standard)	30390
	250 mm	30430
	300 mm	30431
	400 mm	30433
	350 mm	30300
Lange Rohrstange	500 mm	30321
	1000 mm	30425
	1500 mm	30427
	2500 mm	30429
Befestigungsfuß	80 mm (Standard)	30204
	105 mm	30378
Schlauchsatz inkl. Flammrückschlagsperre	600 mm Schläuche	Auf Anfrage
	900 mm Schläuche	Auf Anfrage

Typ und Spezifikation

	IK-12 NEXT
Gewicht (Traktor)	8.5 Kg / 18.74lb
Maschinenhöhe	432 mm / 17 inch
Maschinenbreite	220 mm / 8.66 inch
Max. Nutzlast	50 kg / 110.23 lb
Verfahrgeschwindigkeit	40~2400 mm/min
Kriechgeschwindigkeit	40~300 mm/min
Eingangsspannung	100-240VAC+/-10% / 1.1-0.7A / 50-60Hz
Motor	24 VDC Motor mit Impulsgeber, 23W, 5600rpm
Übertragung	Wählbare Beschleunigungsformel, variable Geschwindigkeit
Geschwindigkeitsmesser	Digitales Display

Lieferumfang

Maschinengehäuse
Düsenhalter
Sechskantschraube (2 Stück)
Bedienerhandbuch

Optionales Zubehör

Standard Führungsschiene 1800 mm



- Endlos verlängerbar.
- Hergestellt aus Spezialstahl zur Gewährleistung einer langen Lebensdauer.

Führungsschiene zum Kreisschneiden



- Schneiddurchmesser \varnothing 40 - 360 mm (Innen);
- \varnothing 770 - 1150 mm (Außen).
- Gegengewicht empfohlen.

Führungsschiene für hohe Beanspruchung 1800 mm



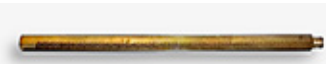
- Verlängerbare, robuste Schiene.
- Empfohlen für das Schneiden von mehr als 150 mm Materialstärke.

Aufsatz für Kreisschnitt



- Schneiddurchmesser \varnothing 400 - 2400 mm.

Lange Gleitschiene



- Erhöht den Hub des Brenners nach unten/oben, wird verwendet, wenn seitlich von der Platte geschnitten wird.
- Lieferbar in verschiedenen Längen.

Kanten-Seitenführungsrolle



- Ermöglicht das Schneiden ohne Führungsschiene durch erfassen der Seitenkante der Platte.
- Nur für gerade Schnitte.

Lange Rohrstange



- Die lange Rohrstange ermöglicht unterschiedliche Positionierung der/des Brenner/s.
- Lieferbar in verschiedenen Längen.

Schnappventil B-Typ



- Einfach zu bedienende Gasschaltung EIN/AUS, erhöht die Produktivität durch Eliminierung der erneuten Einstellung der Brennerflamme nach jedem Schnitt.

Voreinstellbares Sperrventil



- Einfach wirkende Gasschaltung EIN/AUS.
- 2 Modelle; Einzelbrenner oder zwei Brenner.

Aufsatz für Doppelbrenner



- Ermöglicht das parallele Schneiden mit 2 Brennern durch Befestigung auf dem vorhandenen Brenner.
- Brennerabstand 30 - 300 mm.

Fasenaufsatz für Brenner



- Akkurates Fasenschneiden mit Winkelanzeige.
- Fasenschnitte ohne kippen des Brenners möglich.

Magnet zur Fixierung der Führungsschiene



- Fixiert die Schiene an Ort und Stelle

MIG Brennerhalterung



- Einfache Schweißbrennerhalterung.
- Klemmdurchmesser \varnothing 16-20 mm.

Befestigungsfuß, lang



- Länge 105 mm



Verkauf und Service

NIEDERLANDE

KOIKE EUROPE B.V.
Grote Tocht 19
1507 CG Zaandam
T: +31 (0)75 612 72 27

FRANKREICH

KOIKE France S.A.R.L.
ZAC de la Vallée de L'aunelle
RN Cellules C1 à C4
59144 Wagnies-Le-Grand
T: +33 327304343

ITALIEN

KOIKE ITALIA Srl
Via Papa Giovanni XXIII, n 45
20053 - Rodano (Milano)
T: +39 0295328717

VEREINIGTE ARABISCHE EMIRATE

KOIKE MIDDLE EAST FZE
SAIF Zone Sharjah - UAE
P.O. Box 122978
T: +971 561177615

DEUTSCHLAND

KOIKE EUROPE B.V. Germany Branch Office
Im Löchel 2
35423 Lich-Eberstadt
T: +49 6004916930
info@koike-europe.com
www.koike-europe.com