



# WEL-HANDY MULTI NEXT

## Mechanischer Hochleistungs-Mehrzweck-Schweißfahrwagen

### Leistungseigenschaften und Vorteile

#### ■ Ein Modell mit Pendeloption:

Wel-Handy Multi NEXT: Gerade- und Heftschiessen (Standard).

Wel-Handy Multi NEXT: Gerade-, Heft- und Pendelschiessen (Option).

#### ■ Kraterfüllfunktion

Schaltet automatisch zur Krater-Stromstärke um und verfährt rückwärts, um eine qualitativ hochwertige Endkraterfüllung durchzuführen.

#### ■ Endschaltefunktion

Endschalter mit Trockenlauffunktion, wodurch die Positionierung des Wagens möglich ist, ohne diesen anzuheben. (Zum Patent angemeldet)

#### ■ Encoder-Antriebsmotor und Steuerung

Gewährleistet eine präzise Geschwindigkeitskontrolle während des Schweißens.

#### ■ Steuerung für das Pendelschiessen nur erhältlich mit dem Pendelset

Die Parameter für das Pendelschiessen können während des Schweißens eingestellt werden.

Einfache Bedienung durch Drehschalter

#### ■ Gerade-, Heft und Pendelschiessen mit einem Schweißfahrwagen

#### ■ Zuverlässigkeit, Robustheit und Langlebigkeit

Der Wel-Handy Multi NEXT Schweißtraktor ist eine robuste Maschine, die für das Arbeiten bei hoher Beanspruchung entwickelt wurde. Das 8,8 kg leichte und schmale Aluminium Gehäuse ist leicht zu bedienen. Durch die starke Zugkraft des 50 kg Magneten wird eine beständige Bewegung gewährleistet, um beim vertikalen Schweißen eine hohe Qualität zu erreichen.





All-in-one Heft- und Pendel-Steuerung



Mehrere Wel-Handy Multi's bei gleichzeitigem Betrieb

## Langlebiges Design, zuverlässige Leistung

### ■ Gerade- und Heftschiweißen ist mittlerweile der Standard

Die erweiterte Steuerung ist benutzerfreundlich und sorgt mit qualitativ hochwertigen Ergebnissen für ein flexibles Schweißerlebnis.

### ■ Kompakt und leicht

L280 x W280 x H250 mm, bei einem Gewicht von nur 8,8kg.

### ■ Hervorragende Langlebigkeit

Das wartungsfreie, in einem Stück druckgegossene Aluminiumgehäuse bietet einen hervorragenden Schutz vor Spritzern, Rauch und Staub.

### ■ 50-kg-Permanentmagnet

Gewährleistet eine starke Zugleistung bei horizontalem und vertikalem Schweißen. Der Magnet kann von der Platte einfach mit einem Hebel gelöst werden.

### ■ Niedriger Schwerpunkt

Sorgt selbst beim vertikalen Schweißen für eine stabile Leistung.

### ■ Langlebiges Führungsrollen System

Die Führungseinheit besteht aus einem Stück druckgegossenem Aluminium und sorgt somit für eine bessere Langlebigkeit.

### ■ Hitzebeständiges Allrad-Antriebssystem aus Gummi

Die Antriebsräder sind vor Spritzern geschützt.

### ■ Absolut sichere Staubschutzmaßnahmen

Das in einem Stück gegossene Gehäuse mit Bodenplatte aus Edelstahl sorgt für eine vollständige, staubgeschützte Struktur.

### ■ Allrad-Antriebssystem

Sorgt für ausreichende Traktion und überträgt die Kraft auf die Platte effizient.

### ■ Große Bodenfreiheit

Die große Bodenfreiheit (6-mm) ermöglicht ein problemloses Überfahren von Schweißperlen / Schweißnähten..

### ■ Einfacher Aufbau

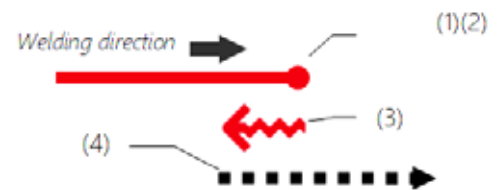
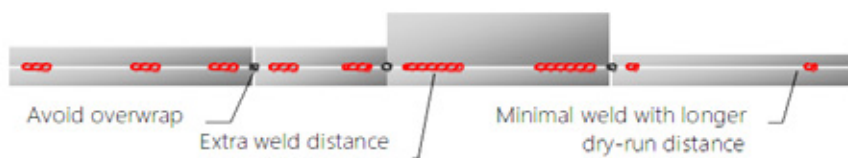
Keine Führungsschienen erforderlich. Das Wel-Handy Multi führt sich selbstständig entlang der Stegplatte.

### ■ Endschalter beidseitig

Automatisches Abschalten nach den Schweißarbeiten. Endschalter können auch verwendet werden, um die Startposition der Maschine einzustellen.

## Die erweiterte Steuerung zum Heftschweißen

### WEL-HANDY MULTI NEXT TACK control - Controllable tack distance



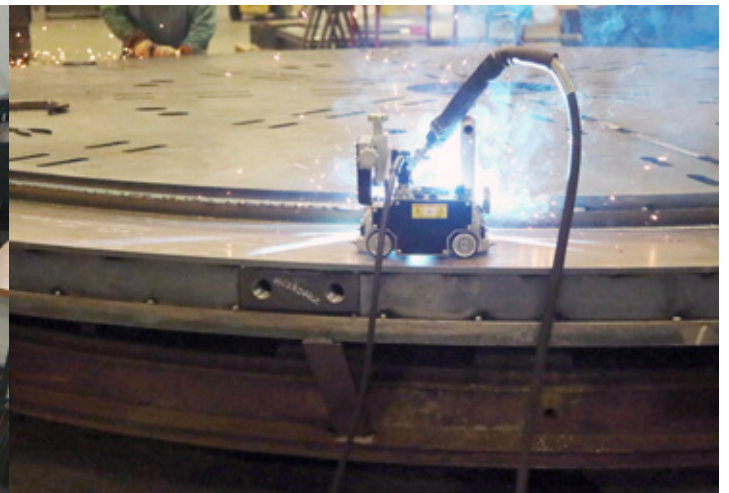
### Steuerbarer Heftschweißabstand

- Der Heft- und Trockenlaufabstand können während des Schweißens durch einfaches betätigen eines Kippschalters gesteuert werden.
- Ausgestattet mit Encoder-Motor. WEL-HANDY MULTI NEXT berechnet den Verfahrabstand, indem die Motorumdrehungen gezählt werden, wodurch eine akkurate Distanzkontrolle möglich ist.
- Alle Parameterwerte werden auf dem digitalen Display angezeigt, um das Parameter-Management und die Wiederholbarkeit zu verbessern.

### Kraterfüllfunktion (\*)

(\*) Erfordert eine Schweißmaschine mit Kraterfunktion und Stromstärkenkontrolle. Schaltet am Ende jedes Schweißvorganges zur Kraterfüllreihenfolge automatisch zur Krater-Stromstärke.

- 1) Am Ende einer jeden Schweißnaht sendet der Wagen ein Signal an die Stromquelle, um auf die Krater-Stromstärke umzuschalten.
- 2) Der Wagen wird für eine bestimmte Zeit angehalten.
- 3) Mit der Krater-Stromstärke schweißt der Wagen mit einer eingestellten Geschwindigkeit über eine eingestellte Distanz rückwärts.
- 4) Nach der Kratersequenz führt der Wagen einen Trockenlauf zum Startpunkt der nächsten Heftschweißnaht durch (im Heftschweißmodus).



### WU-3R Weaving Unit und Montagehalterung (Option für Modell WEAVING)

Option für WEL-HANDY MULTI NEXT für Pendelschweißen inkl. Montagehalterung. Die Pendelfunktion ist möglich, nachdem die Weaving Unit (WU-3R) mit der Montagehalterung befestigt wurde. Das Pendelschweißen wird über den Encoder-Motor gesteuert.

- Pendelschweißgeschwindigkeit (\*): 400-1.500 mm/min.
  - Pendelbreiten (\*): 0-100 mm/min.
  - Stopp-Timer (links/Mitte/rechts): 0,0-10,0 Sekunden
- (\* wenn Radius = 100 + mm vom Zentrum der Rotationskontrolle.





## Optionales Zubehör

### Flexible Führungsschiene



### Führungsrolle

Für Wel-Handy Multi flexible Führungsschiene.



### Klemmhebel

Schnellere Einstellung von Brennerwinkel und -position.

### Transformer

Primär AC 100 - 240V / Sekundär DC24V.

### Massive Führungsschiene aus Aluminium



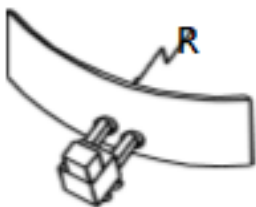
## Zubehör

Zubehör	Artikel #
Klemmhebel	T64000044
Flexible Führungsschiene 1500 mm	T89002484
Schiene aus Aluminium 1500 mm	T89002479
Führungsrolle für flexible Führungsschiene	T30004039
Pendeleinheit WU-3R	20508486
WHM NEXT Montageset für	
Pendeleinrichtung	20505397
Transformator PR 100-240V - SEC 24V 65W	222.002.256

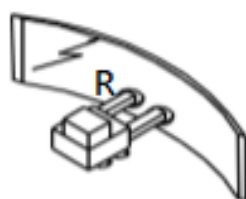
## Anwendungen

Modell Artikel		Gerade- und Heft-schweißen 90224	Gerade-, Heft- und Pendel-schweißen 90224 + Pendeleinheit
Kehlnahtschweißen		•	•
Stoßschweißen		Führungsschiene	Führungsschiene
Heft-/Steppnahtschweißen		•	•
Vertikales Schweißen		•	•
Horizontales Schweißen		Führungsschiene	Führungsschiene
1 Lauf 2 Schweißungen		Tandembrenner	Tandembrenner
Konturschweißen		Rohrnachlauf-führung	Rohrnachlauf-führung
Pendelschweißung		-	•
Beidseitiges Schweißen		Doppelbrenner	Doppelbrenner
Überhangschweißen		•	-
Unterpulver Schweißen		Compact SAW option	Compact SAW option

• : möglich



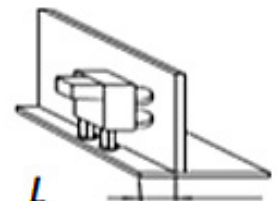
$R > 3000 \text{ mm}$



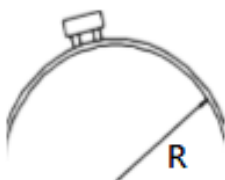
$R > 3000 \text{ mm}$



$\theta = 85 - 110^\circ$



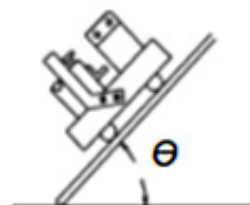
$L > 40 \text{ mm}$



$R > 1500 \text{ mm}$



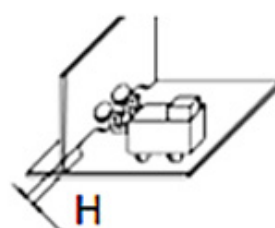
$W > 300 \text{ mm}$



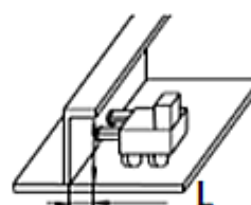
$\theta = 0 - 90^\circ$



$\theta = 0 - 20^\circ$



$H < 37 \text{ mm}$



$L > 75 \times 75 \text{ mm}$

## Spezifikationen

Modell	Wel-Handy Multi NEXT Tack	Wel-Handy Multi NEXT Weaving Welding
Antriebsmethode		Allrad
Bodenfreiheit		6 mm
Magnetischer Aufwärts/-Abwärtsmechanismus		Magnetischer Lösehebel
Magnettyp		Permanentmagnet (50 kg)
Antriebsgeschwindigkeit		50 - 1500 mm/min
Verfahrenmethode		Vertikales Verfahren durch Laufrollen
Anwendbare Haltung		Horizontale Kehlnaht & untere Kehlnaht
Start ineinander greifendes Schweißen		•
Automatischer Halt am Endschalter		•
Bogentest		•
Bogenstabilisierungszeit (sec.)		0 - 10.0
Kraterstromübereinstimmung		•
Heften		•
Pendeln	Pendelgeschwindigkeit (mm/min)	- 400 - 1500
	Pendelbreite (mm)	- 0.0 - 100.0
	Stoppzeit links, mittig, rechts	- 0.0 - 10.0
Maschinengewicht (kg)	8.8	10.8
Außenmaße Breite x Tiefe x Höhe (mm)	280 x 280 x 250	310 x 280 x 250
Eingangsleistung		DC 24V

• : möglich

## Typen

## WHM NEXT Gerade / Heft Set

Beschreibung	Artikelnr.
WHM NEXT Tack 50kg MG mit Signalkabel	90224
Transformator PR 100-240V-SEC 24V 50W	222.002.256

## Lieferumfang

## Wel-Handy Multi NEXT

Maschinengehäuse  
Strom- und Signalkabel  
Inbusschlüssel (2 Stk.)  
Betriebsanleitung

## Typen

## WHM NEXT Gerade / Heft / Pendel Set

Beschreibung	Artikelnr.
WHM NEXT Tack 50kg MG mit Signalkabel	90224
WHM NEXT Pendelhalterung	20505397
Pendeleinheit WU-3R (ohne Halterung) für WHM NEXT	20508486
Transformator PR 100-240V-SEC 24V 50W	222.002.256



## Verkauf und Service

### **NIEDERLANDE**

KOIKE EUROPE B.V.  
Grote Tocht 19  
1507 CG Zaandam  
T: +31 (0)75 612 72 27

### **FRANKREICH**

KOIKE France S.A.R.L.  
ZAC de la Vallée de L'aunelle  
RN Cellules C1 à C4  
59144 Wagnies-Le-Grand  
T: +33 327304343

### **ITALIEN**

KOIKE ITALIA Srl  
Via Papa Giovanni XXIII, n 45  
20053 - Rodano (Milano)  
T: +39 0295328717

### **VEREINIGTE ARABISCHE EMIRATE**

KOIKE MIDDLE EAST FZE  
SAIF Zone Sharjah - UAE  
P.O. Box 122978  
T: +971 561177615

### **DEUTSCHLAND**

KOIKE EUROPE B.V. Germany Branch Office  
Im Löchel 2  
35423 Lich-Eberstadt  
T: +49 6004916930  
[info@koike-europe.com](mailto:info@koike-europe.com)  
[www.koike-europe.com](http://www.koike-europe.com)